



SYSTEM  
SOFTWARE **K**

**KIP 940**  
*Hochleistungs-Farbdrucksystem*

## Hochleistungs-Farbdrucksystem

KIP 940 ist ein Hochleistungs-Drucksystem für Farbe und Schwarzweiß. Das System ist eine umfassende Lösung für alle Aufgaben im Großformatdruck, die die höchsten Ansprüche an Qualität und Leistung erfüllen müssen.

Die KIP System K Software Suite bietet ein verbessertes Benutzererlebnis und außergewöhnliche Produktivität für die nahtlose Kontrolle aller Druckanforderungen in Farbe und Schwarzweiß. Enthaltene Funktionen:

- Navigation über Touchscreen.
- Standardisierte System-Icons mit Benutzeroberfläche im Kacheldesign.
- Anwendungen zur Druckauftragserstellung mit Systemverwaltung, Konfiguration und Systemstatus.
- Softwareanwendungen enthalten eine Ribbonleiste mit einer erweiterten Auswahl an Funktionen.
- SNMP-Protokolle, Cost Center-Kontrolle und Cloud-Kollaboration.
- System K Windows Treiber, WHQL-zertifiziert, Touch-PC-konform mit vereinfachten / erweiterten Funktionen und Systemstatus.



## Drucken in allerhöchster Qualität

Der KIP 940 spart erheblich Zeit und Geld – dadurch wird Großformatdrucken in allerhöchster Qualität noch kosteneffizienter als jemals zuvor.

Drucken ist schneller. Arbeitsabläufe sind einfacher. Finishing ist automatisch. Seine Verlässlichkeit sorgt für sicheren Betrieb. Die Bildqualität sorgt dafür, dass Ihre Kunden immer wiederkommen.



## Integrierte USB-Laufwerke

Das große Display bietet viel Platz, um Auftragswarteschlangen zu kontrollieren, den Systemstatus zu prüfen, von USB oder vom Netzwerk zu drucken - und eine große Vollfarbansicht von Bilddateien zu bekommen, sie zu ändern und die Ergebnisse sofort zu sehen, bevor Sie drucken.

## Touchscreen-Bedienung

Ein großer Touchscreen macht die Bedienung einfach, auch für Personal ohne besonderes Training. Alle wichtigen Systemfunktionen sind per Knopfdruck in einem einzigen Interface verfügbar. Der integrierte Farb-LCD-Touchscreen des KIP 940 bietet eine leistungsfähige Kombination aus Kontrolle und Komfort - um die Programmbefehle zu geben, die Ihre Arbeit produktiver machen, müssen Sie den Drucker nicht verlassen.





### Druck in Schwarzweiß und Farbe

Das KIP 940 Farb- und Schwarzweiß-LED Druckproduktionssystem basiert auf einem einzigartigen Design, das die individuellen Betriebskosten für Farb- und Schwarzweiß-Druckproduktion senkt.



### Leichtes Schneiden

In jeder Medienkassette ist bequem erreichbar ein Knopf angebracht, über den nach dem Laden schnell und automatisch die Rolle geschnitten werden kann. Dieser einfache Vorgang garantiert verlässliche und akkurate Leistung für kontinuierliche Druckproduktion.



### Bildqualität

Vier hoch entwickelte KIP LED Belichtungsköpfe liefern hervorragende 600 x 2.400 DPI Auflösung. LED Belichtungsköpfe sorgen für direkten Tonerauftrag während der Verarbeitung - für rasiermesserscharfe Details.



### Große Tonerkartuschen

Jede CMYK-Kartusche enthält 1.000 g Toner für eine Gesamtkapazität von 4.000 g - für längere ununterbrochene Farb- und Schwarzweiß-Druckdurchläufe und kontinuierliche Systemproduktivität.



### Druckproduktion

Das KIP 940 Drucksystem bietet ausgezeichnete Auflösung bei bemerkenswerten Druckgeschwindigkeiten:

- Bis zu 390 qm/h in Schwarzweiß
- Bis zu 325 qm/h in Farbe



### Automatische Bildkalibration

Ein exklusives Einzelbandantriebssystem führt automatische Medienkalibrationen durch, für präzise Abbildungen und ausdrucksstarke Farbausgabe. Dies vereinfacht das Wechseln von Medien verschiedener Art und Hersteller.



### Quick Switch Technologie

KIP 940 Drucktechnologie eliminiert Verzögerungen beim Rollenwechsel, für erhöhte Produktivität. Drei Rollenfächer und ein automatischer Blatteinzug liefern gemischte Druckgrößen bei voller Produktionsgeschwindigkeit.



### Erweiterte Drucklängen

Für maximale Produktivität und Arbeitseffizienz verarbeitet der KIP 940 Drucke von bis zu 39 Metern Länge auf jeder Medienart von jedem seiner 3 integrierten Rollenfächer.



### Unterstützung beim Laden von Medien

Ein ergonomisches Spindelsystem vereinfacht den Prozess, die 418 qm Medienkapazität zu laden, und der Drucker schiebt die Medien automatisch vor.



### Großer Farb-Touchscreen

Ein großer farbiger Touchscreen macht die Bedienung von KIP Systemen einfach, auch für Personal ohne besonderes Training. Alle wichtigen Systemfunktionen sind per Knopfdruck auf einem einzigen Interface verfügbar.



### Medienkapazität

Der KIP 940 erledigt mit Leichtigkeit hohe Drucknachfragen und lange unbeaufsichtigte Druckläufe über drei integrierte, automatisch ladende Medienrollenfächer. Das System verarbeitet Medienrollen von 297 mm bis 914 mm Breite und kann ultraschnell zwischen Rollen wechseln, für sortierte Sätze unterschiedlicher Größen oder Medienarten, ohne Verzögerungen zwischen den Ausdrucken.



Dazu sorgt eine integrierte automatische Blatttransportrolle für erweiterte Flexibilität in der Verarbeitung von Spezialmedien. Der KIP 940 verfügt über ein robustes Abbremssystem, das selbst bei sehr hohen Geschwindigkeiten für einheitliche Blattgrößen von allen drei integrierten Medienrollenfächern sorgt, unabhängig von Medientyp, Druckgröße oder Bildkomplexität.

## KIP 940 DRUCKPRODUKTION

Bis zu 390 qm/h in Schwarzweiß

Bis zu 325 qm/h in Farbe



### Hochgeschwindigkeitsdruck in Schwarzweiß

Der KIP 940 produziert Schwarzweißdrucke mit beeindruckenden 390 qm/h, wodurch er mit den Druckproduktionen spezieller Schwarzweiß-LED-Drucksysteme konkurrieren kann.

Im Nur-Schwarzweiß-Modus umgehen die Druckmedien gänzlich sämtliche Farbdruckeinheiten. Dieser Prozess erhöht die Systemeffizienz und senkt die Gesamtbetriebskosten.



### Hochgeschwindigkeits-Farbdruck

Mit einer Arbeitsgeschwindigkeit von bis zu 325 qm Farbdruckproduktion pro Stunde ist der KIP 940 das produktivste Großformat-LED-Farbdrucksystem.

Die beispiellose Produktivität des KIP 940 spricht die aktuelle Realität anspruchsvoller Druckproduktionsläufe und dichter Lieferzeiten in Kombination mit den höchsten Qualitätsansprüchen an.



Das KIP 940 integrierte Fold- und Endverarbeitungssystem automatisiert das Finishing von Großformatdokumenten durch Falten, Stapeln und Sortieren in einem kompakten Design. Der Onlinefalter ist voll integriert mit dem KIP 940 Drucksystem und Software Apps, um eine komplette Druckmanagementlösung zu bieten.



### Stapeln & Falten

Das integrierte Stapelsystem des KIP 940 verbessert die Effizienz und Produktivität Ihrer Druckumgebung, indem es Ihnen einen praktischen Ort bietet, mehrteilige Drucke zu stapeln. Dank der bi-direktionalen Kommunikation mit dem KIP 940 Drucksystem können unbeaufsichtigte Druckläufe ohne Sorge eingeplant werden.



Durch hochauflösende Bilderfassung und Datentransfer-Technologien für hohe Geschwindigkeiten ohne Verzögerungen im Kopier- und Scandurchsatz wird die beste Produktivität in dieser Klasse erreicht. Weltklasse-Flexibilität entsteht durch die Möglichkeit, Face-Up oder Face-Down zu scannen und sowohl dicke Originale als auch einzelne Blätter über eine einzige Einheit zu scannen.

### Kopieren & Scannen

Der KIP 940 bietet einen effizienten, extrem schnellen Workflow in der Reproduktion von Originalen. Außergewöhnliche Bildqualität wird erreicht durch echte 600 x 600 dpi optische Auflösung über eine Auswahl integrierter KIP Scanner mit hochentwickelter Optik und feiner Transportmechanik von Originalen für pixelgenaue Bilder.





### Entwickelt für jede Produktionsumgebung

Das KIP 940 Farb- und Schwarzweiß-Drucksystem wurde für Benutzer technischer, grafischer und Bürodokumente entwickelt, die hohe Anforderungen an Ausgabe, exakte Darstellung und ausdrucksstarke Farbtreue stellen.

Das System ist eine umfassende Lösung für eine ganze Palette an Aufgaben im Großformatdruck, die sich von architektonischen, Konstruktions- und Ingenieursdokumenten über Landkarten, Poster, Hinweistafeln zu Fotovergrößerungen erstreckt - ohne Qualität oder Leistung einzubüßen.



### Erstellung Technischer Dokumente

- 3D-Farbvisualisierungen
- Grafische Inlays
- Explosionszeichnungen
- Technische Diagramme
- Produktionspläne
- Architektonische Renderings
- Geographische Karten



Das KIP 940 System produziert lichtechte, UV-beständige Drucke, die nicht ausbleichen und keine Farbveränderungen zeigen, wenn sie Licht ausgesetzt werden. Farbenfrohe Banner, Bekanntmachungen und Schilder, die in Gängen oder Fenstern platziert werden, ziehen die Aufmerksamkeit auf sich, während vollfarbige Business-Grafiken bei Meetings, Verkaufspräsentationen und in Public Viewing Areas die richtige Botschaft transportieren.

KIP 940 -Ausdrucke sind ideal für die meisten Anwendungen, da sie hochauflösende Bildqualität bei hohen Druckgeschwindigkeiten und außergewöhnlich niedrigen Betriebskosten bieten.

### Erstellung von Postergrafiken

- Kommerzielle Drucke
- Spieleindustrie
- Hotelindustrie
- Digitales Proofing
- Einzelhandel
- Reprographie
- Gesundheitspflege
- Bildungswesen
- Entertainment
- Gastronomie
- Distributoren
- Ausstellungen
- Gerichtsverwertbare Grafiken
- Druck für Unternehmen

**Vielseitige Anwendungsmöglichkeiten**

- Postergrafiken
- Business-Grafiken
- Technische Dokumente

**CMYK Tonerpulver System**

- Lichtecht
- Geruchlos
- Wasserfeste Drucke
- Bereit für die Endbearbeitung

**Erweiterte Anwendungsmöglichkeiten**

- Innenmedien
- Außenmedien



Da traditionelle technische Dokumente und kreative Anwendungen sich immer weiter annähern, werden die Ansprüche an die großformatige Dokumentproduktion immer breiter gefächert und schließen nun 3D-Farbvisualisierungen, grafische Inlays, Explosionszeichnungen, technische Diagramme, Produktions- und architektonische Pläne sowie Landkarten aller Art ein.

Mit dem KIP 940 können Druckprofis Ideen und Information effektiv ausdrücken, und visuelle Anreize und technische Genauigkeit in Farbe und Schwarzweiß wirksam umsetzen.



**Leistungsstarke Druckkontrolle für jede Produktionsumgebung**

Das KIP 940 System enthält eine breit gefächerte Software-Suite, und damit das offenste, integriertere und leistungsstärkste am Markt verfügbare Großformat-Bildverarbeitungssystem in Farbe.

Von PC- & webbasierter Vorschau und dem Drucken von Dokumenten in einer Reihe an Formaten, über professionelles Farbmanagement und Applikationstreibern hin zu Touchscreen & Cloud-Drucken, optimiert KIP 940 Software die Druckproduktion, spart Zeit und erhöht die Produktivität.

**Softwareanwendung Spezifikationen**

Standard	Touchscreen-Druck: Schwarzweiß-/Farbdateien von USB oder Netzwerkspeicherorten Zertifizierte AutoCAD Treiber: Aktuelle Versionen bis 2015 oder Cloud-Microsoft-zertifizierte Windows Treiber: Drucken in Schwarzweiß & Farbe KIP Cost Center: PC-basierte Anwendung zur Prüfung von Toner- und Instandhaltungskosten auf dem 940
Technisch	KIP PrintPro: PC-basiertes Druckauftragsprogramm mit "Ribbon Interface" Druckauftragserstellung KIP PrintPro.net: Webbrowser-basiertes Druckauftragsprogramm bietet leistungsstarke, browserunabhängige Funktionen Clouddruck: KIP Web Apps bieten die Möglichkeit, mit nicht mehr als einem E-Mail-Anhang und Keywords große Drucke zu produzieren
Grafik	KIP Graphic Express Professionelle Farbmanagement-Anwendung

# SYSTEM SOFTWARE **K**

## Eine neue Generation Großformat-Funktionalität

Erleben Sie die intuitive Benutzeroberfläche, die umfangreiche Funktionalität, moderne Navigation und Cloud-Kollaboration für Ihre Produktionsumgebung. KIP System K-Anwendungen sind durchweg in KIP Multifunktionssysteme integriert, für intelligentere Kopier- und Drucklösungen in Farbe und Schwarzweiß.

### SYSTEMS K

### MULTI-TOUCHSCREEN

#### KIP Multi-Touch Touchscreen

Alle Systemfunktionen für die KIP 940 Serie werden über ein integriertes, 305 mm großes, tabletartiges Multitouch-Farbdisplay durchgeführt, zum Drucken und Bearbeiten von farbigen und schwarzweißen Dokumenten in der Warteschlange.



Brillantes 305 mm Multitouch-Farbdisplay | Voll drehbarer Betrachtungswinkel | Drucken in Schwarzweiß und Farbe | Super View zum Streichen, Auf- und Zuziehen und Rotieren | Direkt von Wechselmedien, der Cloud und lokalen Postfächern drucken | Bedienungsanleitungen in Farbe | Integrierte Druckvorschauen | Satzkopie-Editor auf dem Bildschirm | Druckhistorie bearbeiten



#### KIP Cloud Connect

Das Teilen von Onlineinhalten über beliebige Cloudanbieter ist ein wichtiges Kollaborationswerkzeug geworden. Scannen Sie in die Cloud hinein und drucken Sie aus ihr heraus, direkt am Multitouch-Display.



Wählen Sie aus einer Vielzahl von Cloud Services | Druck von KIP Cloud Connect | Scannen zu KIP Cloud Connect | Unbegrenzte Cloudverbindungen | Einzel- oder Mehrseitendateien | Wählen Sie Dateien aus mehreren Cloud Services für einen einzelnen Druckauftrag | Einfache Konfiguration über den Multitouch-Screen | Drucken sortierter Sätze







## SYSTEMS K

## DRUCKTREIBER

### Windows® Treiber

Der KIP Windows® Treiber Pro ist Microsoft WHQL-zertifiziert und entspricht so genauen Zuverlässigkeits- und Qualitätsstandards.



Schnelles Spooling für Mehrfachkopien oder Sätze von Farb- oder Schwarzweißdokumenten | Zeigt den Systemstatus in Echtzeit an | Information zu Satzsortierung | Information zu aktuell eingelegten Medien | Medienauswahl | Sicherer PIN-Druck | Pausierten Auftrag senden | Vorlagen speichern | Helligkeitsanpassung | Unbeschränkte Bildqualitätsvoreinstellungen | Auswahl Stiftvoreinstellungen



### AutoCAD Treiber

Der KIP-zertifizierte AutoCAD Treiber bietet integriertes Drucken aus Autodesk-Softwareanwendungen wie AutoCAD, AutoCAD LT und DWG TrueView.



Vollständig kompatibel mit aktuellen Versionen von AutoCAD | Drucken in Farbe oder Schwarzweiß | True HDI AutoCAD-Treiber | Kompatibel mit 32 und 64 Bit-Betriebssystemen | Medienstatus in Echtzeit | Benutzerdefinierte Konfiguration von Mediengrößen | Papiersparen durch Autorotation | Erweiterte Farbmodus-Bildtypauswahl | Rastermusterkontrolle für Schwarzweiß-Linien bzw. Luftbild

### KIP Datensicherheits-Funktionen

Bei KIP steht Sicherheit an erster Stelle. Als weltweit führender Entwickler von digitaler Großformat-Produktionstechnologie verpflichtet sich KIP, digitale Informationen sicher und geschützt zu halten.



Bildüberschreibung | Zubehörset für Wechselmedien | System K Betriebssystem Windows® Embedded System 7 | standardisierte Sicherheitsupdates | Datenverschlüsselung und Anwendungen zum Virenschannen | KIP Secure Print

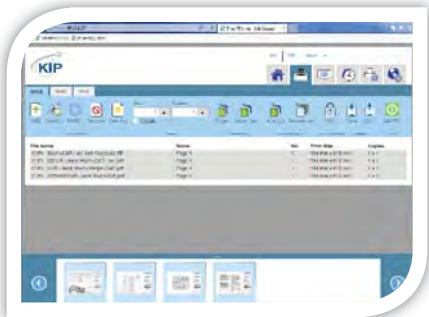


## KIP PrintPro

KIP PrintPro wurde für Windows® PCs entwickelt. Es ist eine Anwendung für intuitives Systemmanagement und Druckauftragserstellung für die gesamte Palette an KIP Color und Schwarzweiß-Systemen.



Mehrfachkopien oder sortierte Sätze | WYSIWYP Bildvorschau | Individuelle Dateieinstellungen für Auftragsmatrix-Vorlagen | Mehrfachseiten-Einstellungen | Farbanpassungen und Filterauswahl | E-Mail-Benachrichtigungen | Benutzerdefinierbare Fenster für Auftragserstellungsmatrix | Falten und Stempeln von Dokumenten | Auswahl von HPGL-Stiftvoreinstellungen | Windows® 7/8 und Vista-kompatibel (32 und 64 Bit) | Benutzerdefinierbare System- und Faltvoreinstellungen | Druckwarteschlange verwalten | KIP Secure Print



## KIP PrintPro.net

KIP PrintPro.net bietet KIP Farb- und Schwarzweißsystemen die funktionsreichste auf dem Markt erhältliche Anwendung für browserbasierte Druckauftragserstellung und Systemmanagement.



Mehrfachkopien oder sortierte Sätze | WYSIWYP Bildvorschau | Individuelle Dateieinstellungen für Auftragsmatrix-Vorlagen | Mehrfachseiten-Unterstützung | Farbanpassungen und Filterauswahl | E-Mail-Benachrichtigungen | Falten und Stempeln von Dokumenten | Auswahl von HPGL-Stiftvoreinstellungen | Dateien aus KIP Druckermailbox übertragen | benutzerdefinierbare System- und Faltvoreinstellungen | Druckwarteschlange und Benutzereinstellungen verwalten | KIP Secure Print

## KIP Graphic Express

KIP Graphic Express ist ein RIP mit allen Funktionen, das grafische und technische Druckproduktion auf KIP-Farbsystemen voll unterstützt.



Unbegrenzte Arbeitsplatzlizenzen | Schwarzweiß-, Graustufen- und Farbdruck | Auftragseditor für gemischte Schwarzweiß- und Farbsätze | mehrseitige PDF/TIF-Dateien | Filtereditor zur Farbkontrolle | ICC-Profilunterstützung | Werks- und benutzerdefinierte Medienprofile | Schachteln von einzelnen und mehreren Bildern | Automatische horizontale und vertikale Panelierung | Area of Interest (auf Bereich zoomen und diesen drucken) | Werkzeuge zur Schwarzweiß- und Farbbearbeitung



## KIP Smart Print

KIP Smart Print & Smart Scan sind flexible neue Arten, Druckdienstleistungen anzubieten - sie gehen besser auf die Bedürfnisse der mobilen Geschäftswelt ein, indem sie eine treiberlose Cloudlösung anbieten.



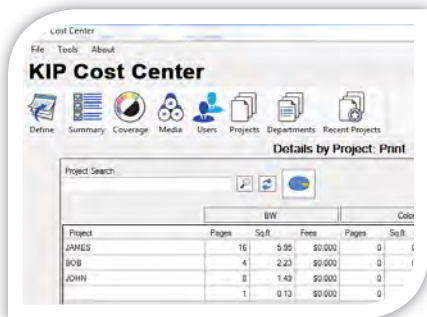
Druckfertige Dateien als E-Mail-Anhänge absenden | Funktioniert mit jedem web-aktivierten KIP-Drucker | Schwarzweiß- oder Farbdokumente drucken | Dokumente in voller Größe scannen | Optionale Schlüsselwörter bieten erweiterte Flexibilität

## KIP Accounting Center

Das KIP Accounting Center vereint die Kontrolle von Benutzerkontendaten und Druckregeln für alle Aktivitäten im Kopieren, Drucken und Scannen für KIP-Systeme in Schwarzweiß und Farbe. Alle Apps der System K-Druckauftragserstellung sind in das KIP Accounting Center integriert.



Benutzername und zwei benutzerdefinierte Felder | Benutzerdaten über LDAP importieren | Felder nach jedem Druckauftrag leeren | ASCII Import/Export | Einfach Benutzer-, Projekt- und Abteilungsdaten aktualisieren | Automatisches KIP System-Update über Skript | Beliebige oder alle Dateneingaben mit Passwort schützen | Keine besonderen Datenserver notwendig



## KIP Cost Center

Die Anwendung KIP Cost Center bezieht ausführliche Logdateien direkt aus KIP Systemen und erstellt automatisch Produktionsberichte auf Basis von Accountingdaten auf Benutzer-, Projekt- und Abteilungsebene.



Integriert in alle KIP Apps und Touchscreen-Systeme | Kopieren, Scannen und Drucken in Farbe und Schwarzweiß nachverfolgen | Leicht verständliche grafische Berichte | Durchschnittlicher Tonerauftrag in Prozent | Tägliche Druck- und Scanvolumen in Farbe und Schwarzweiß | Kategorien für Benutzer, Projekt und Abteilung | Details der letzten 100 Aufträge einsehen | KIP Tonerkosten in Farbe und Schwarzweiß | KIP Wartungskosten | KIP Scannerkosten in Farbe und Schwarzweiß

## KIP Kartenleser Systeme

Zur Sicherung der KIP-Systeme, die kontaktlose Kartenleser verwenden, bietet KIP seinen Kunden zwei Lösungen an:



**Kontaktloses Kartensystem:** Standard FeliCa Cards | An Karte gebundene Benutzerauthentifizierung | Laden von Benutzer- und Systemvoreinstellungen | Laden von Cloud- und SMB-Anmeldedaten | Verfolgung der Nutzung nach Karte | Freigabe von Benutzeraufträgen am Touchscreen | Integration des KIP Accounting Center | KIP Cost Center-Integration

**Common Access Card Lösung:** Aktiviert/deaktiviert Netzwerkzugriff | Einfache Installation | Erfüllt die Vorschriften der Homeland Presidential Security Directive (HSPD-12) | Benutzerauthentifizierung lokal und über Netzwerk per LDAP oder Active Directory | Netgard MFD In-Line Netzwerkgerät



## KIP Druckerstatus / SNMP

Die KIP Druckerstatus Web App ist die ideale Lösung, um Benutzern eines lokalen oder großen Netzwerks zentralisierte KIP-Druckerstatusinformationen zu liefern.



SNMP-Kommunikation zum KIP-Drucker | PC-basierte Windows® 7/8 Applikation | Statusüberwachung von KIP-Druckern | Automatische Erkennung von KIP-Druckern (LAN) | Visuelle Benachrichtigung über Maschinenstatus | Alle KIP-Drucker auf einem Bildschirm sehen | Automatische Zählerablesung

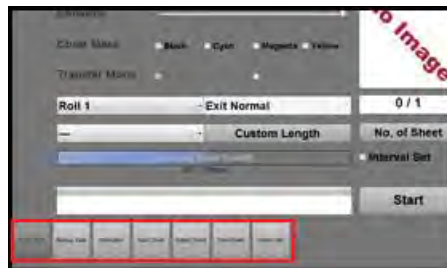
## Druck Management Lösungen

# KIP Touchscreen Technical Interface

Das KIP Touchscreen Service Interface ist ein umfangreiches Programm zur Kontrolle, für die Installation und den Service von KIP Systemen

Das vielseitige und intuitive Touchscreen Interface im Kachel-Design vereinfacht den Service und das Management der KIP Systeme.

- Integriert in KIP schwarz/weiß und Farbsysteme
- Verwalten und Ändern von Druckereinstellungen
- Betrachten von Betriebsdaten und Historie



## Druck Management Lösungen

# KIP Media Manager

Der KIP Media Manager ist ein grafisches Interface, welches dem Administrator erlaubt Medientypen für eine große Auswahl von Medientypen frei zu wählen und die KIP System Spezifikationen zuzuweisen.

- Integriert in KIP schwarz/weiß und Farbsysteme
- Automatische Justierung der Systemparameter
- Einfach verständliche Medienkategorien

